



Seguridad • Identificación • Control

# MCLZ

## Precinto de Seguridad

Precinto de seguridad Semi Barrera



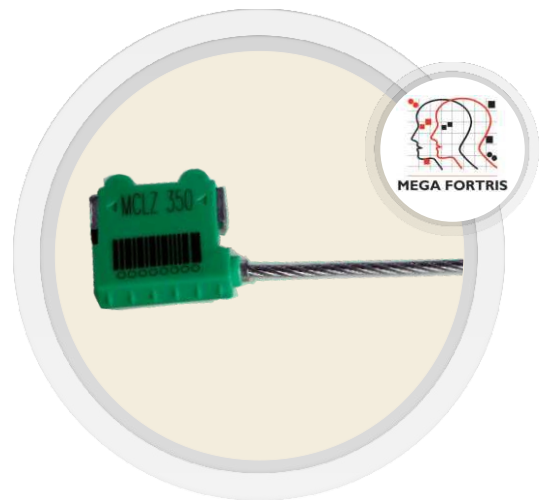
### Características:

Cuerpo moldeado sobre una superficie de ABS, no se rompe fácilmente y deja clara evidencia de intentos de violación. Posee 2 guías de zamac al ingreso y salida del cable que sirven para guiarlo al interior y prevenirlo de intentos de manipulación.

Una vez que el cable esta asegurado en el interior del cuerpo, un mecanismo interno bloquea el retorno de éste, pero permite que el cable siga pasando para proveer un ajuste adecuado del precinto.

### Usos:

Válvulas, almacenes, contenedores, medidores, camiones con concentrado, camiones cerrados, cajas metálicas y donde se requiera máxima seguridad y resistencia a un precio económico.



### Especificaciones Técnicas

Producto:	Material:	Resistencia a la Tracción:	Largo de cable	Diámetro:
MCL P	Cuerpo an ABS, cable de acero galvanizado no preformado	300 Kg	350 mm	3.5mm