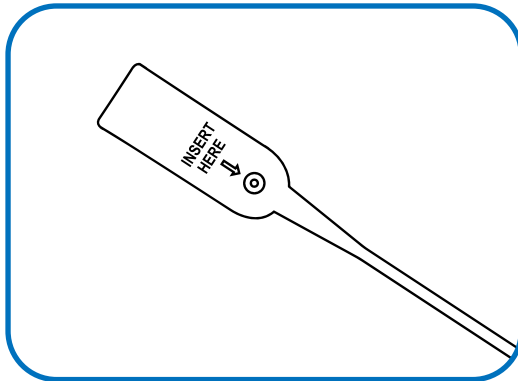




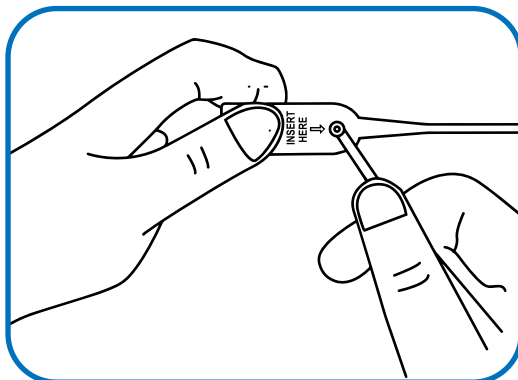
# FAST SEAL 5"

Manual de uso / Procedimiento de bloqueo



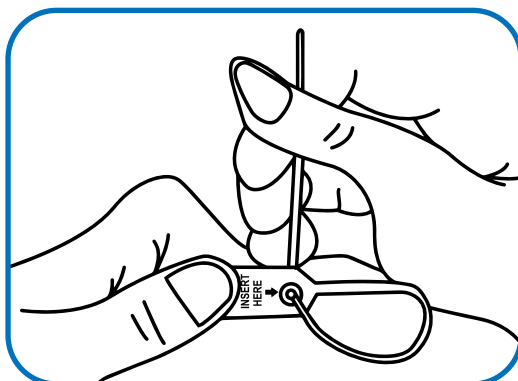
## PASO 1

Asegúrese de que la solapa del sello esté colocada con la parte trasera lado de cara al usuario.



## PASO 1

Sostenga la solapa del sello con una mano y con la otra, inserte la tira en el orificio de entrada.



## PASO 1

Después de insertar, tire de la tira hasta el máximo y asegúrese de que no quede ningún espacio después del sellado.