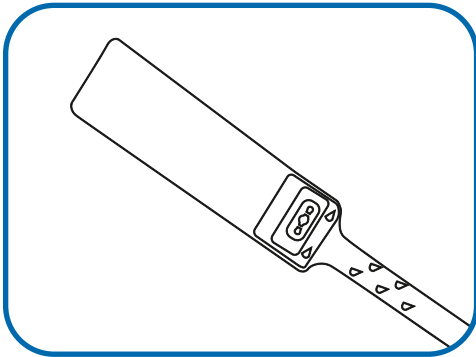




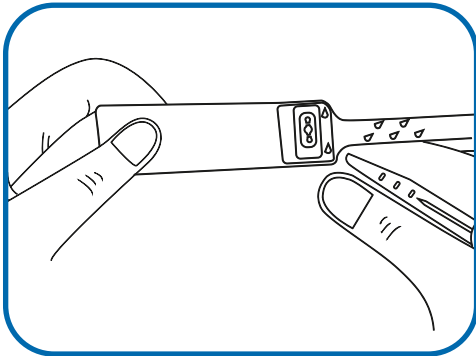
FORT SEAL

Manual de uso / Procedimiento de bloqueo



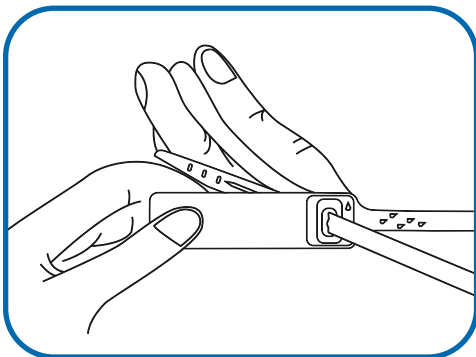
PASO 1

Asegúrese de que la bandera del precinto esté con la parte posterior hacia el usuario.



PASO 2

Sostenga la bandera de precinto con una mano y con la otra, inserte la tira en el orificio de entrada.



PASO 3

Después de insertarla, hale la correa hasta el máximo y asegúrese de que no quede espacio después del sellado.