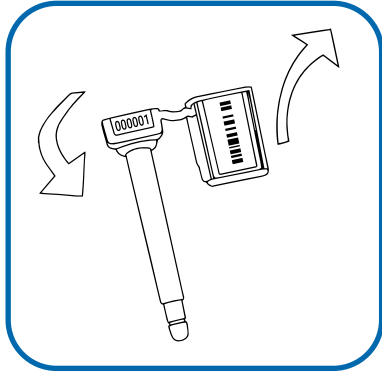




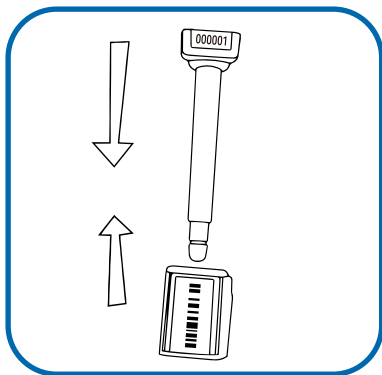
KLICHER 2K

Manual de uso / Procedimiento de bloqueo



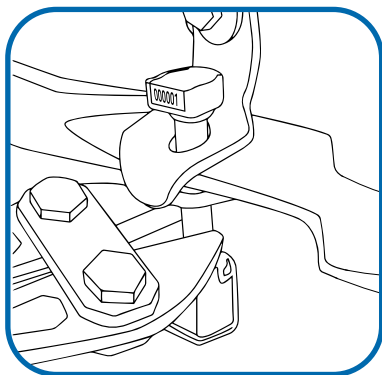
PASO 1

Retire el pin del tambor rompiendo el puente de conexión.



PASO 2

Inserte el pin directamente en el tambor y presione, hasta cerciorarse del sonido.



PASO 3

Para quitar el tambor, use un cortador de pernos y corte en el eje del pin.