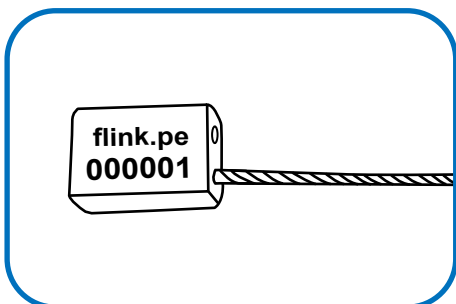




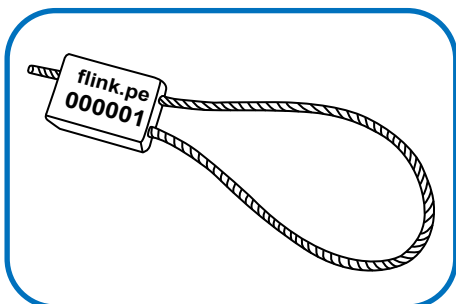
MCLP 180

Manual de uso / Procedimiento de bloqueo



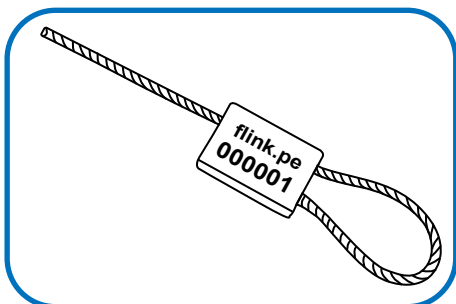
PASO 1

Asegúrese de que el cuerpo del precinto esté colocado con el lado frontal hacia el usuario.



PASO 2

Sostenga el cuerpo del precinto con una mano y con la otra, inserte el cable en el orificio de entrada y presione hasta que aparezca en el otro lado.



PASO 3

Finalmente, tire del cable hasta el máximo y asegúrese de que no quede ningún espacio después del sellado.